

21. 自裂虫属 *Autolytus* Grube, 1850

Autolytus Grube, 1850.

Type species *Autolytus prolifera* (Müller, 1788)

体细长, 口前叶具 2 对眼, 3 个触手, 2 对须状触须, 2 个触角小、且在一半处愈合, 口前叶后缘常具 1 对项肩 (项叶)、长者可伸达前几体节、短者仅在围口节处为亚三角形或波状 (有时不易看清)。圆锯具 1 圈齿, 前胃直或 S 形。疣足背须须状、指状或乳突状, 无腹须, 刚叶钝圆锥形或球茎状。刚毛复型, 端片单齿或双齿。尾部具 2 根肛须。

具无性个体 (atokous stage)、雄个体 (多卷虫期 polybostrichus stage)、雌个体 (囊沙蚤期 sacconereis stage)。

本属 Fauchald (1977) 计 110 种。我国报道 6 种。

种检索表

1. 背须小乳突状 (除第一刚节外); 无复型刚毛; 简单型刚毛球根状 粗毛自裂虫 *A. robustisetus*
背须细指状; 具复型刚毛; 简单型刚毛枪刺状 2
2. 圆锯的大齿和小齿轮替排列 3
圆锯仅具等大的小齿 5
3. 圆锯的大齿具侧齿 (项肩止于第 2 刚节) 濑户自裂虫 *A. setoensis*
圆锯的大齿不具侧齿 4
4. 圆锯的 10 个大、小齿轮替排列; 体背面具 1 条纵的黑斑带 花色自裂虫 *A. pictus*
圆锯的 9 个大、小齿轮替排列; 体背面具 4 条纵的黑斑带 大田自裂虫 *A. okadai*
5. 圆锯具 24—26 个小齿; 项肩长达第 2 刚节 小刺自裂虫 *A. spinoculatus*
圆锯具 47—48 个小齿; 项肩长达第 4 刚节 大型自裂虫 *A. cf. magnus*

(75) 大型自裂虫 *Autolytus cf. magnus* Berkeley, 1923 (图 128)

Autolytus magnus Berkeley, 1923: 210, pl. 1, figs. 3—4; Imajima et Hartman, 1964: 93—95, pl. 18, figs. a—c; Imajima, 1966b: 40—46, text-figs. 9—11a—d; Basen et Hobsen, 1974: 54—55, fig. 13d—e; Fauchald, 1977: 19; Yang et Sun, 1988: 54.

标本采集地 河北山海关 (贻贝养殖绳上), 山东青岛 (阴岛潮间带)。

形态特征 未采到无性个体。

雄个体 (多卷虫期 polybostrichus stage) (图 128 A)

体长 4 mm, 体宽 (含疣足) 1 mm, 具 39 个刚节。

酒精固定标本黄色, 背面无色斑。

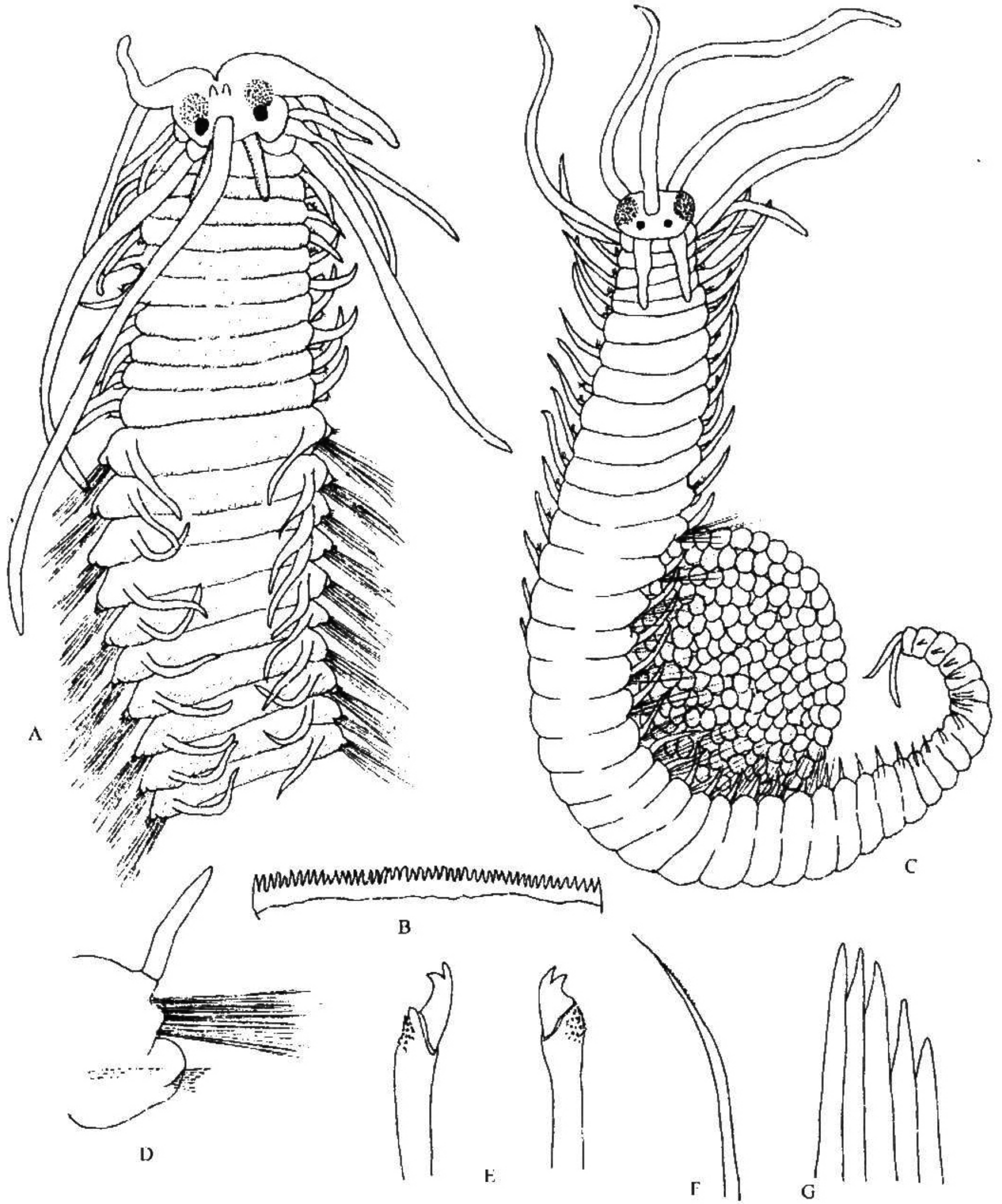


图 128 大型白裂虫 *Autolytus cf. magnus* Berkeley

A. 雄个体前部背面观；B. 圆锯的小齿；C. 抱卵的雌个体背侧面观；D. 体中部疣足；E. 复型双齿镰状刚毛；
F. 简单型枪刺状刚毛；G. 疣足足刺。

口前叶宽大于长。2对红色圆眼，背腹面各1对，背对小于腹对。3个触手，中央触手很长位于口前叶后缘、后伸可达第20刚节，2对短小的侧触手位于背对眼的前方。

1 对大的触角，位于口前叶前侧，其基部 1/3 处分叉。1 对指状项肩，长达第 4 刚节。2 对围口节触须，背触须约为中央触手的 1/3，腹触须为背触须长的 1/3。

咽为 S 状，前端具 1 圈乳突。圆锯小齿 1 圈约 47—48 个 (图 128 B)。

躯干部分 3 区：前区具 12 个刚节，疣足单叶型，第 1 对疣足背须粗长且卷曲并约短于中央触手、后伸可达第 17 刚节，以后疣足的背须须状、长为体宽的 1/3；中区 (第 13—30 刚节)，具 18 个毛状刚毛节，除具正常的复型双齿镰状刚毛外 (图 128 E)，背须下还有很多游泳毛状刚毛，具多根腹足刺 (图 128 G)，似双叶型疣足 (图 128 D)；后区 (第 31—39 刚节)，具 8 个刚毛节，为单叶型疣足，各体节背面皆有一横纤毛带 (固定标本不易见)。从第 6 刚节开始具 1 根简单枪刺状刚毛 (图 128 F)，疣足皆无腹须。

尾部具 1 对须状长肛须。

雌个体 (囊沙蚤期 *sacconereis* stage) (图 128 C)

体长 4—5 mm，体宽 (含疣足) 0.9—1 mm，具 40 个刚节。

酒精固定标本黄色，背面无色斑。卵囊橘黄色。

口前叶为宽大于长的卵圆形。2 对红色圆眼，前对大于后对。中央触手位于口前叶前中部、后伸可达第 8 刚节，侧触手稍短。项肩位于口前叶后缘，可达第 4—5 刚节。围口节触须 1 对，约与侧触手等长。

咽 S 形，末端具 9 个软乳突。圆锯具 47—48 个小齿。

躯干部分 3 区：前区具 12 个正常刚节；中区 (第 13—27 刚节)，具 14 个毛状刚毛节 (抱卵)；后区 (第 28—41 刚节)，具 14 个刚节。中区疣足除具正常的复型双齿镰状刚毛外，在背须下面还具很多游泳毛状刚毛。疣足背须约为体宽的 1/3 长。

尾部具须状肛须 1 对。

地理分布 分布于黄海；日本 (北海道南部)，加拿大 (温哥华东部和西部、哥伦比亚)，美国 (华盛顿、阿拉斯加)，巴拿马。

讨论 我国标本与 Imajima (1966) 的报道，各区刚节数约有差别。据 Imajima (1966) 的报道，雄个体前区具 14 个刚节，中区具 34—41 个毛状刚毛节，后区具 17—41 刚节，每节背面有两条横纤毛带；雌个体前区具 14 个刚节，中区具 24—37 个刚节，后区具 33—74 刚节。可能是个体间的差异。

(76) 大田自裂虫 *Autolytus okadai* Imajima, 1966 (图 129)

Autolytus okadai Imajima, 1966b: 52—57, text-figs. 14—15; Sun et al., 1998: 352, fig. 1.

标本采集地 台湾东北部沿海 (浮游生物网拖得 1 雄个体)。

形态特征 仅采到雄个体。

雄个体 (多卷虫期 *polybostrichus* stage) (图 129 A)